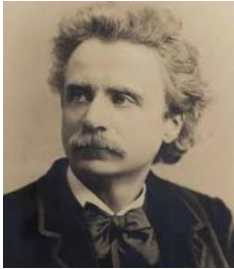
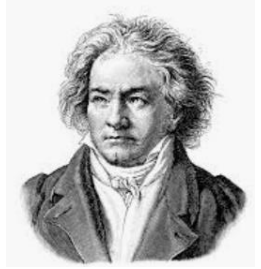


Comment et pourquoi jouer avec l'intensité sonore ?

Explorer

- 1) **Ecoutes comparées** : Edward Grieg : Dans le hall du roi de la montagne / Sonate au clair de lune , L. V. Beethoven

Réponds aux questions et entoure les bonnes réponses.

	Edward Grieg : <u>Dans le hall du roi de la montagne</u>	<u>Sonate au clair de lune</u> , L. V. Beethoven
		
Que ressens-tu à l'écoute de cet extrait ? Trouve 3 adjectifs.		
La vitesse d'exécution de la musique est ... ?	Lente ? Rapide ?	Lente ? Rapide ?
Le volume sonore de la musique est -il constant ?	OUI NON	OUI NON
Le volume sonore est-il ?	Fort ? Faible ? Evolutif ?	Fort ? Faible ? Evolutif ?
Quel est l'effet recherché ?		

2. Création de problématique de séquence :

Formule une question générale :

- Commence ta question par « Comment » ou « De quelle manière »
- En t'aidant du tableau, pose une question générale sur la musique arabe ?

Formulation de la question :

COMMENT

L'INTENSITE SONORE ?

3. Bilan : Qu'as-tu appris ?

Complète l'exercice à trous avec les mots suivants : Volume, fort, faible

Dans la musique l'intensité sonore correspond au sonore de la musique. Il est soit soit

4. Vocabulaire

Intensité : Volume sonore de la musique

1) Ecoutes comparées : C. Debussy : Des pas sur la neige / G. Bizet : Suite no1 : L'Arlésienne

Partage entre élèves : Quels sont les points communs et les différences entre ces 2 extraits. Quels liens fais-tu entre ces extraits et ces 2 tableaux ?



Douce rêverie. Yanou



Bateaux hollandais dans la tempête J. M. W. Turner

2) Ecoutes comparées.

Réponds aux questions et entoure les bonnes réponses



	C. Debussy : <u>Des pas sur la neige</u>	G. Bizet : Suite no1 : <u>L'Arlésienne</u>
Quel est ton ressenti : 3 adjectifs ?		
L'intensité sonore est-elle ?	Forte ? Faible ? Changeante ?	Forte ? Faible ? Changeante ?
Quelle est la formation ?	Piano ? Orchestre ?	Piano ? Orchestre ?

Georges Bizet, est un compositeur français de la période romantique, né en 1838 et mort en 1875.. Il est surtout connu pour ses opéras, dont le très populaire Carmen.

3) Qu'as-tu appris ?

Complète l'exercice en entourant la bonne réponse (en gras).

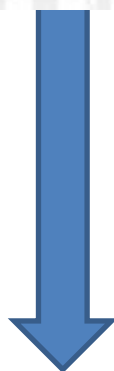
En musique, l'intensité sonore correspond au **Volume/ Vitesse** de la musique. L'intensité sonore nous propose 2 domaines : le domaine du faible, soit dans le domaine du fort.

En musique, l'intensité sonore correspond aux **nuances / instruments**. Il existe 6 grandes nuances : 3 dans le domaine du faible et 3 dans le domaine du fort.



Du faible....

Vers le fort



<u>SUR LA PARTITION</u>	<u>TERME ITALIEN</u>	<u>SIGNIFICATION</u>
pp	<i>pianissimo</i>	très faible
p	<i>piano</i>	faible
mp	<i>mezzo piano</i>	moyennement faible
mf	<i>mezzo forte</i>	moyennement fort
f	<i>forte</i>	fort
ff	<i>fortissimo</i>	très fort

Comment et pourquoi jouer avec l'intensité sonore ?

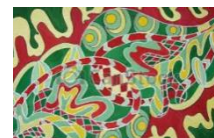
Varier

2) Ecoutes comparées : J. Offenbach : Orphée aux enfers : galop. / G. Bizet : Suite no1 : L'Arlésienne

Représentation graphique : Représente graphiquement les différentes nuances de ces 2 extraits

J. Offenbach : Orphée aux enfers : galop

Dégradé progressif

G. Bizet : Suite no1 : L'Arlésienne

Peinture sur 3 couleurs

3) Ecoutes comparées :

Réponds aux questions et entoure les bonnes réponses



	J. Offenbach : <u>Orphée aux enfers : galop</u>	G. Bizet : <u>Suite no1 : L'Arlésienne</u>
Que ressens-tu à l'écoute de cet extrait : 3 adjectifs.		
Entends-tu des sons :	Forts ? Faibles ?	Forts ? Faibles ?
Le chemin entre 2 nuances est-il :	Progressif ? Brusque ?	Progressif ? Brusque ?
Pourquoi ?		

En musique, le passage d'une intensité sonore à une autre est soit :

- **Progressive** : On parle alors de crescendo (du faible vers le fort) et de decrescendo (du fort vers le faible).
- **Subite** : 2 intensités sonores différentes se succèdent sans transition.

4) Qu'as-tu appris ? QUIZZ

Coche les bonnes réponses.

	<u>Passage progressif d'une intensité faible à une intensité forte : crescendo</u>	<u>Passage progressif d'une intensité forte à une intensité faible : decrescendo</u>	<u>Passage d'une intensité à une autre sans transition.</u>
<u>Extrait 1</u>			
<u>Extrait 2</u>			
<u>Extrait 3</u>			
<u>Extrait 4</u>			

Vocabulaire :

Crescendo : du faible vers le fort.

Decrescendo : Du fort vers le faible.

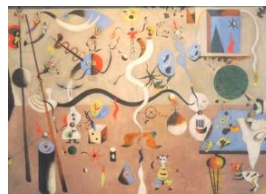


1) Ecoute et partage entre élèves : Max Richter : Vivaldi Recomposed : Winter 1

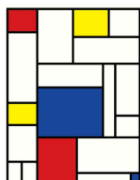
Wassily Kandinsky

Accent on rose

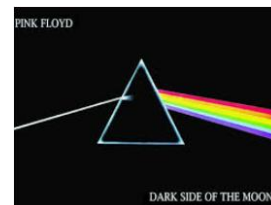
Joan Miro

Le carnaval d'arlequin

Mondrian

Impression artistique :

Pochette d'album :

Pink Floyd : Dark side of the moon

Recomposed de Max Richter : Vivaldi, The Four Seasons est un album de musique de Max Richter sorti en 2012. Il consiste en une recomposition complète des Quatre Saisons d'Antonio Vivaldi. Ici, Max Richter part de quelques éléments des 4 saisons de Vivaldi pour **les remodeler, les reconstruire et se les réapproprier.**

2) Ecoutes comparées : Max Richter : Vivaldi Recomposed : Winter 1 / I. Stravinsky : Danse des adolescentes

	Max Richter : <u>Vivaldi Recomposed : Winter 1</u>	I. Stravinsky : <u>Danse des adolescentes</u>
Que ressens-tu à l'écoute de cet extrait : 3 adjectifs ?		
Entends-tu :	Des sons forts ? Des sons faibles ?	Des sons forts ? Des sons faibles ?
A quoi servent les sons forts ici ?	A accentuer certaines notes ? A dynamiser l'extrait ?	A accentuer certaines notes ? A dynamiser l'extrait ?

3) Qu'as-tu appris ?

L'**accent** en musique permet de **nuancer** la note sur laquelle il se trouve, dans le sens d'une **intensité plus forte**, cela pour mettre la note en valeur. Le but des accents dynamiques est de dynamiser la mélodie.

Désigne sur la partition

les accents dynamiques

d'intensité que tu vois.



1) Ecoute : Antonio Vivaldi : Winter : Trance Remix (Scots Diesel Remix)Entoure les bonnes réponsesAvec un casque ou des écouteurs :

- Régler le volume sonore du baladeur du volume maximum ;
- **Ne pas** chercher à couvrir les bruits extérieurs et régler le volume dans un environnement sonore élevé ;
- Utiliser les casques ou écouteurs, ils garantissent un volume sonore maximum **de 100 dB** ;
 la durée d'écoute avec un casque ou des écouteurs.

On calcule l'**intensité sonore** avec un sonomètre. Cet appareil enregistre le nombre de décibels du son.

L'oreille humaine possède un **seuil de danger** à 85 dB (ou décibels), son **seuil de douleurs** se situe à 120 dB.

2) Ecoute : Antonio Vivaldi : Winter : Metal VersionEntoure les bonnes réponsesEn concert et en discothèque :

- s' des enceintes ;
- des pauses, 30 minutes toutes les deux heures ou 10 minutes toutes les 45 minutes ;
- Porter des **bouchons d'oreille**. Pour les retirer, il est nécessaire d'être pour ne pas exposer brutalement ses oreilles à un volume sonore élevé ;



L'instrument mis en avant est appelé instrument soliste : il ne joue pas seul, il est simplement mis en avant.

Il joue **ff** (ou **fortissimo** !). C' est très fort. D'ailleurs les groupes de **Heavy Metal** mettent des **bouchons de protection auditive** pendant les concerts et les répétitions pour ne pas devenir sourd !

3) Qu'as-tu appris

Complète le tableau avec les mots seuil de **danger** et seuil de **douleur**.

Décibels	Objet sonore	Remarques
50 dB	Musique douce	
80 dB	Une rue bruyante	
85 dB	Bruit d'une tondeuse à gazon	Seuil de.....
100 dB	Ecouteur volume maximum / marteau-piqueur	
105 dB	Discothèque, concert	
120 dB	Bruit d'un réacteur d'avion	Seuil de.....

Au quotidien, il arrive donc que nous soyons exposés à des niveaux sonores dépassant le seuil de danger.

Daniel Balavoine : Tous les cris les SOS

<p>Am7 Comme un fou va jeter à la mer F</p> <p>Des bouteilles G vides et puis espère G</p> <p>Qu'on pourra lire à travers Em F</p> <p>Am7 S.O.S. écrit avec de l'air F</p> <p>Pour te dire que je me sens seul G</p> <p>Je dessine à l'encre vide un désert Em F G7</p>	<p>Am7 Difficile d'appeler au secours F</p> <p>Quand tant de drames nous oppressent G</p> <p>Et les larmes nouées de stress Em F</p> <p>Am7 Etouffent un peu plus les cris d'amour F</p> <p>De ceux qui sont dans la faiblesse G</p> <p>Et dans un dernier espoir Em F</p> <p>Disparaissent G7</p>	<p>Am7 Et j'ai ramassé les bouts de verre F</p> <p>J'ai recollé tous les morceaux G</p> <p>Tout était clair comme de l'eau Em F</p> <p>Am7 Contre le passé y'a rien à faire F</p> <p>Il faudrait changer les héros G</p> <p>Dans un monde où le plus beau Em F</p> <p>Reste à faire G7</p>
<p>C Et je cours C</p> <p>G Je me raccroche à la vie Am</p> <p>Je me saoule avec le bruit Fmaj9 C</p> <p>Des corps qui m'entourent G F</p> <p>Comme des lianes nouées de tresses G F</p> <p>Sans comprendre la détresse G C</p> <p>Des mots que j'envoie G F F</p>	<p>Dm Tous les cris, les S.O.S. Dm</p> <p>E4 Partent dans les airs E</p> <p>Dans l'eau, laissent une trace Am F</p> <p>Dont les écumes font la beauté G Em F</p> <p>Dm Pris dans leur vaisseau de verre Dm</p> <p>E4 Les messages luttent E</p> <p>Mais les vagues les ramènent Am F</p> <p>En pierres d'étoile sur les rochers G Em F F</p>	

Auto-évaluation

Domaine de compétences	Je suis capable de...	Auto-évaluation				Validation			
		😊	😄	😐	🤔	😊	😄	😐	🤔
Voix	Connaître les paroles par cœur								
	Rechercher le joli son.								
	Chanter au bon moment								
	Projeter ma voix								
	Avoir une posture correcte								
	Articuler pour être compris								
Geste	Ecouter les autres en jouant								
	Jouer au bon moment								
	Ne pas jouer trop fort, gérer mon niveau sonore.								
	M'arrêter si je me trompe, et reprendre ensuite								
	Proposer au moins une variation de ma formule rythmique								
Attitudes	Se concentrer, être attentif								
	Eveiller sa curiosité								
	S'investir, être motivé								
	Echanger, débattre, prendre des décisions								



Daniel Balavoine est un auteur-compositeur-interprète et musicien français, né en 1952 et mort en 1986.

À travers cette chanson, Daniel Balavoine évoque la souffrance qu'engendrent la solitude et la volonté d'y remédier, partagé entre espoir et désillusions. Le refrain met en scène la symbolique de la bouteille à la mer revenant sans cesse vers son lanceur.

La chanson, abondamment reprise à la télévision, s'est imposée avec le temps comme un classique du répertoire français.

